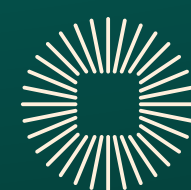




# دليل مزدلفة التوعوي

HAJ.GOV.SA

مركز توعية ضيوف الرحمن  
Pilgrims Awareness Center



وزارة الحج والعمرة  
MINISTRY OF HAJJ & UMRAH



# المحتويات

03 مزدلفة

17 صفات الحصى  
الذي يرمى به

05 ماذا أفعل في مزدلفة؟

19 إرشادات لتحديد  
موقعك في مزدلفة

09 مسجد المشعر الحرام

21 دورات المياه

11 الأكل في مزدلفة

23 إرشادات صحية

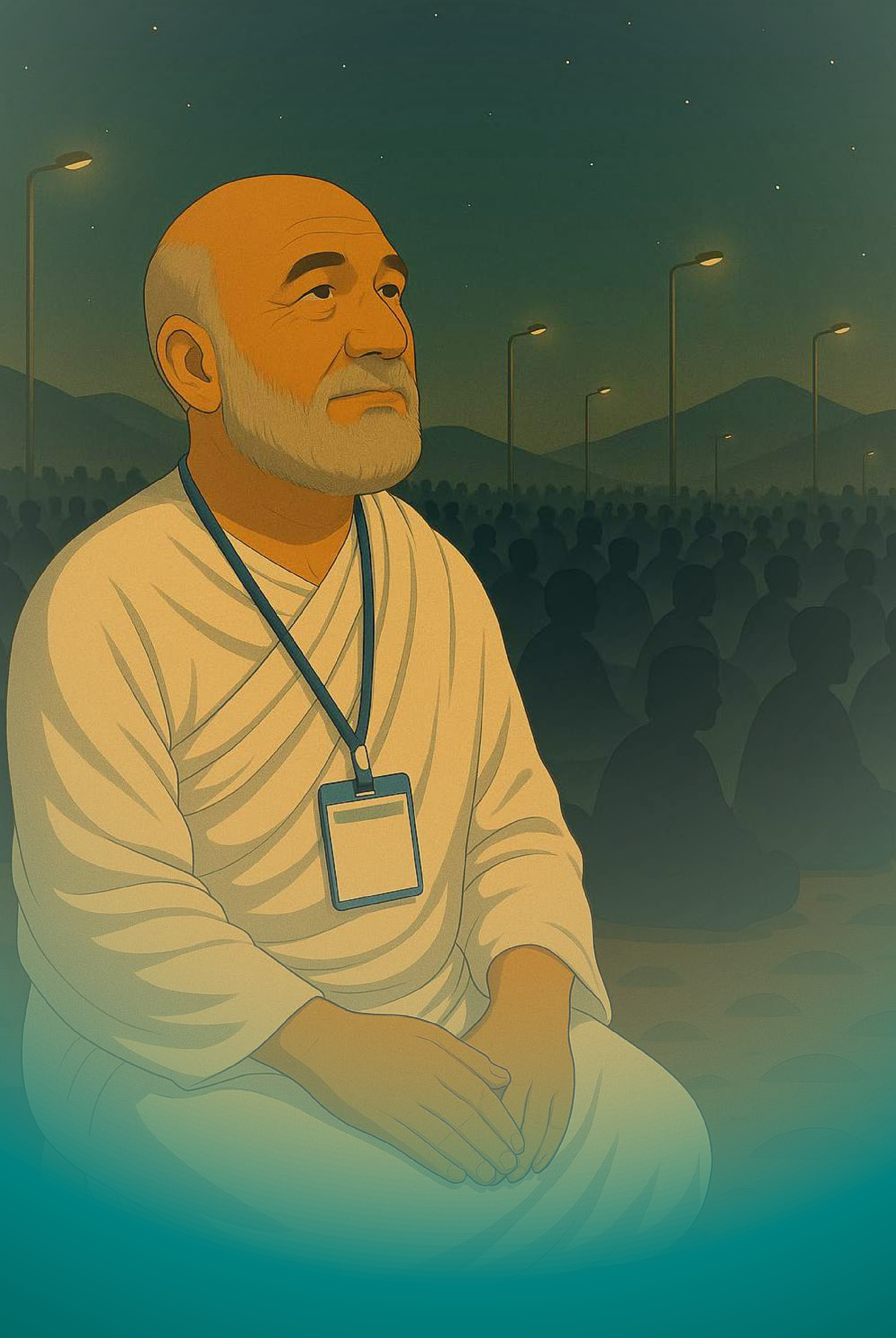
13 زمن البقاء في مزدلفة

24 أرقام تهمك

15 التقاط الحصى للجمرات

يتوفر هذا الدليل بـ 20 لغة، ويستعرض معلومات  
شاملة عن مزدلفة، بالإضافة إلى إرشادات وإجابات  
عن أهم الاستفسارات التي تهم الحاج





مزدلفة

سُمّيت بذلك، من "الازدلاف" أي التقارب واللقاء؛ إذ يلتقي الحجاج هناك لتأدية مناسكهم بشكل جماعي في وحدة إيمانية



تقع بين مشعر منى وعرفات



وتبلغ مساحتها: 9630 كيلو متر



وتعتبر كلها مكانًا صالحًا للوقوف كما قال ﷺ:  
(وقفت ها هنا وجمعُ كلها موقفٌ) أي: مزدلفة

فيديو تعريفى عن مزدلفة:





ماذا أفعل في مزدلفة؟



عندما تصل إلى مزدلفة ستجد كل ما تحتاجه من سجاد للنوم، وجبات خفيفة، ودورات مياه



عليك أن تصلي المغرب والعشاء  
جمعاً وقصراً مع حملتك





احرص على أخذ قسطك الكافي من  
النوم في مزدلفة استعدادًا ليوم العيد

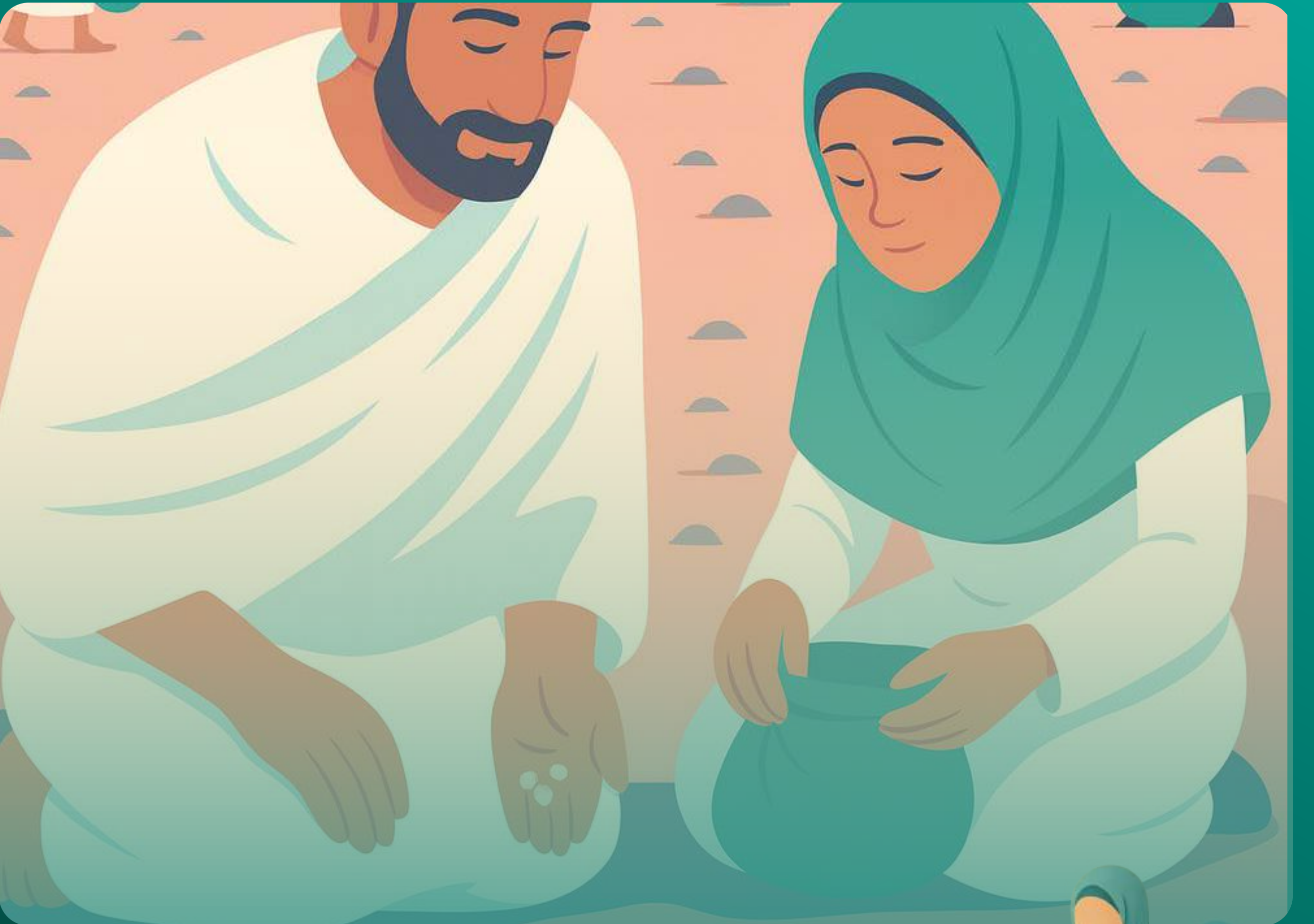


اجتهد أثناء يقظتك في  
ذكر الله وحمده وتلبيته





استشعر قدر نعمة الله عليك بأن هداك ويسر لك الحج  
وبلغك عرفة ووفقك لدعائه والتضرع إليه



يجب على المرأة اختيار اللباس الساتر الذي  
لا يزيد الشعور بالحر؛ بسبب ارتفاع درجات الحرارة





مسجد المشعر الحرام

- مسجد أقيم في المكان الذي نزل فيه رسول الله ﷺ بمزدلفة في حجة الوداع



- يقع في مزدلفة بين طريق المشاة الرابع وطريق الملك فيصل

- كما يقع في المنتصف بين مسجد نمرة ومسجد الخيف

- يبعد عن مسجد الخيف 5 كلم وعن مسجد نمرة 7 كلم

اهتمت به المملكة العربية السعودية وأعادت بناءه

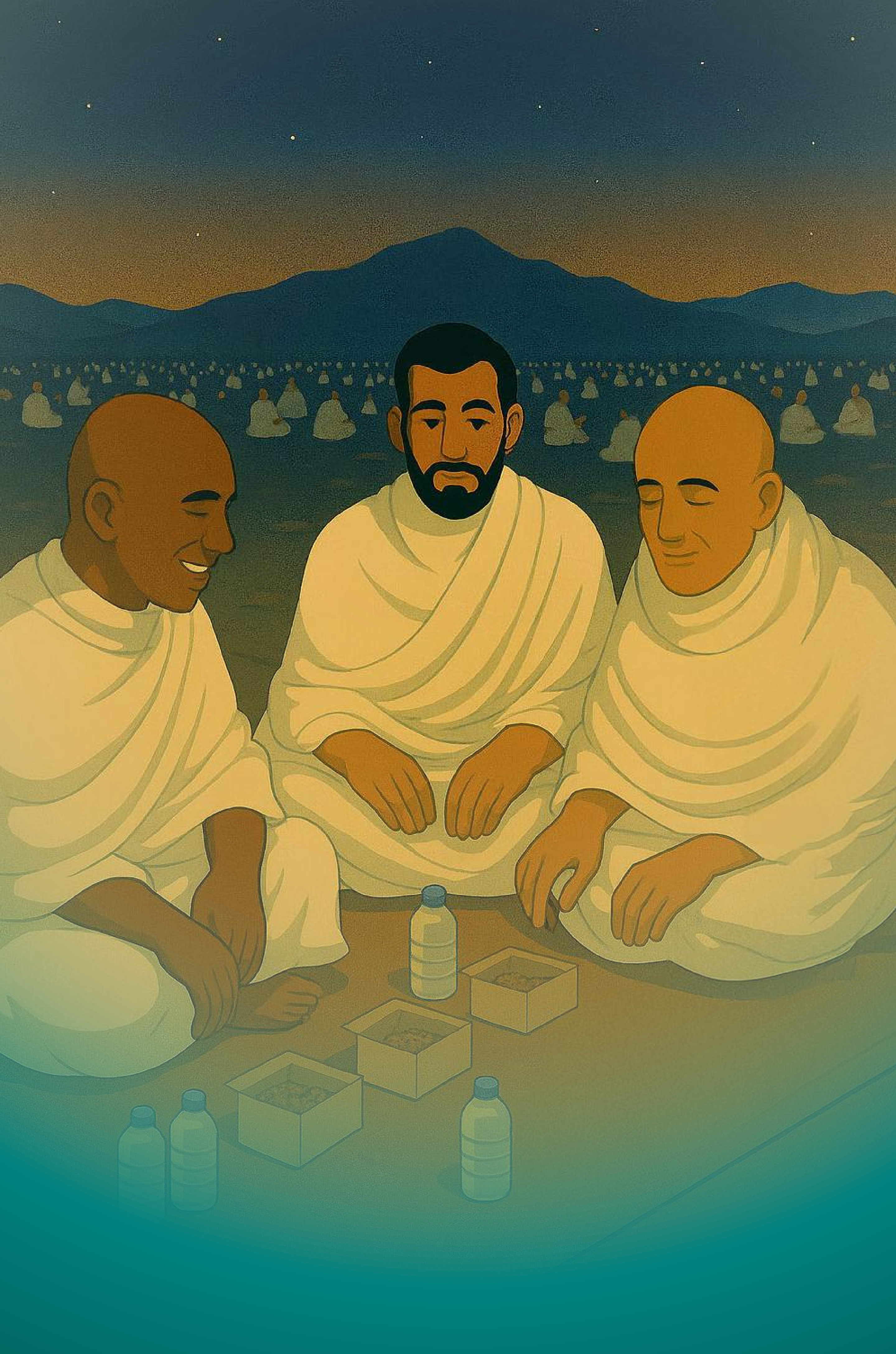


يبلغ طوله: 90 متر  
يبلغ عرضه: 56 متر



يستوعب اليوم أكثر من 12,000 مصلياً  
له منارتان، إحداهما بارتفاع 32م





الأكل في مزدلفة

تجنب تناول الأطعمة المطهية من الباعة المتجولين، وتذكر أن ترك الطعام المطهو في درجة حرارة الغرفة لأكثر من ساعتين يتيح للجراثيم التكاثر مما قد يزيد من خطر التعرض للتسمم الغذائي



احرص على غسل الفواكه والخضروات جيداً قبل تناولها



احذر المشروبات شديدة البرودة





زمن البقاء في مزدلفة

يبدأ وقت المبيت بمزدلفة بعد غروب شمس يوم  
عرفة (التاسع من ذي الحجة)



تتنوع المذاهب الفقهية في القدر اللازم  
للبقاء في مزدلفة، فمنهم من يقول:



يلزم البقاء إلى منتصف  
الليل أو ثلثي الليل أو  
حتى الفجر



يكفي المرور بمقدار  
وضع الرّجل

بقي رسول الله ﷺ في مزدلفة حتى صلى الفجر ثم  
انصرف إلى منى، وقد أذن صلى الله عليه وسلم  
للنساء وكبار السن ومن معهم بالخروج بعد  
منتصف الليل.

ولذا ينبغي للحاج الالتزام بموعد الحملة، حيث قد  
وسّع الشرع في هذا الأمر.





التقاط الحمصى للجمرات

## التقاط الجمرات قبل الخروج من مزدلفة:

للحاج قبل خروجه من مزدلفة أن يلتقط

# 7 حصيات "جمرات"

لرمي جمرة العقبة يوم العيد



## الالتقاط لبقية الأيام:



الالتقاط لبقية الأيام  
يكون من **منى** أو أي  
مكان آخر



لا يُحسن التقاط الجمرات  
لبقية الأيام من **مزدلفة**،  
وذلك لتخفيف العبء  
على الحاج

## أمر لا يُشرع القيام بها:

لا يُشرع غسل حصى الجمرات ولا تطيبها





صفات الحصى الذي يرمى به

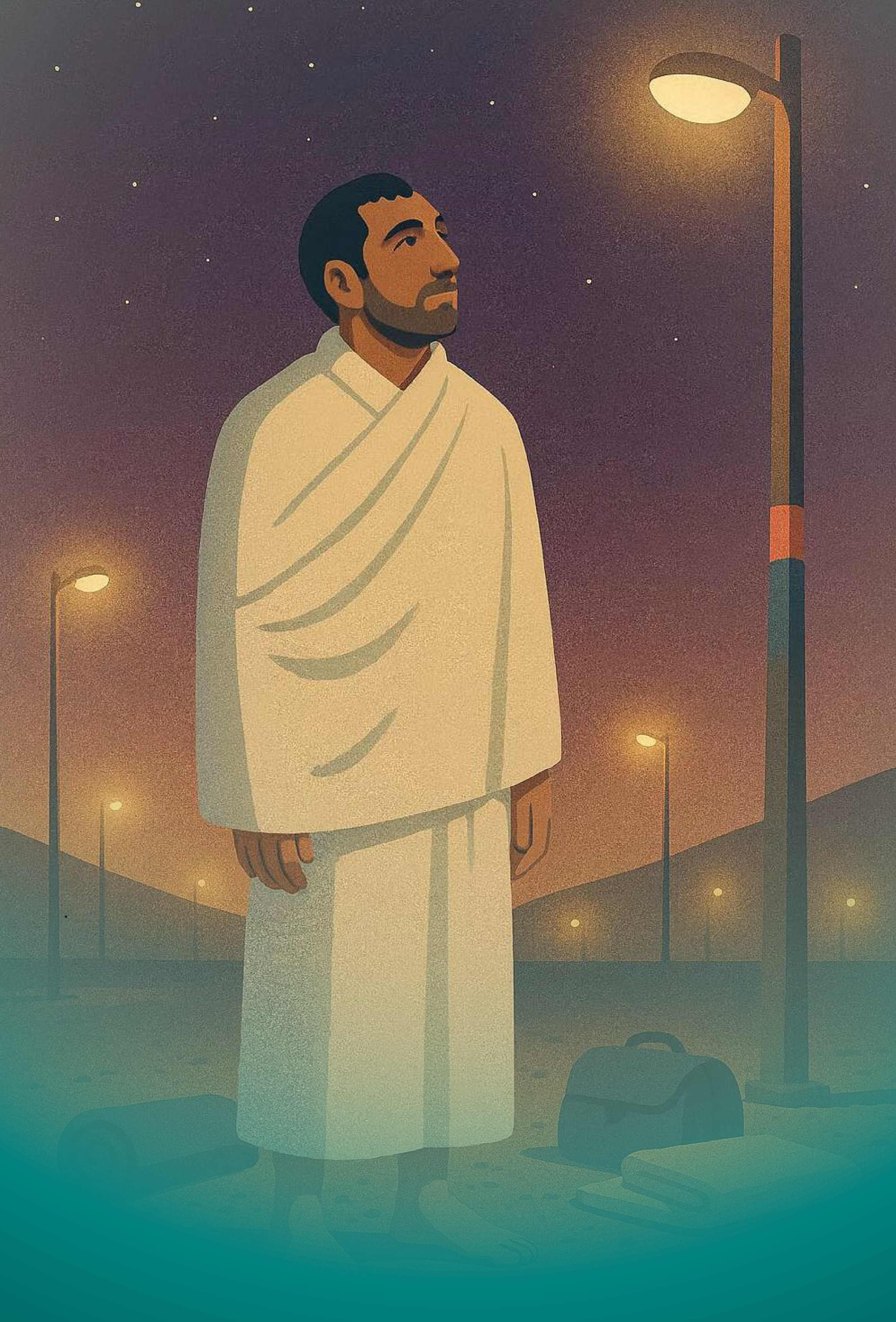
حصى حجمه أصغر من البندق، قريب  
من حبوب البازلاء أو نوى التمر



عدم التكلفة في اختيار شكل  
الحصى وتطابق حجمها



قال عليه الصلاة والسلام بعد أن جمع الجمار في يده وقبضها:  
"أمثال هؤلاء فارموا، وإياكم والغلو في الدين، فإنما  
أهلك من كان قبلكم الغلو في الدين"



إرشادات لتحديد  
موقعك في مزدلفة

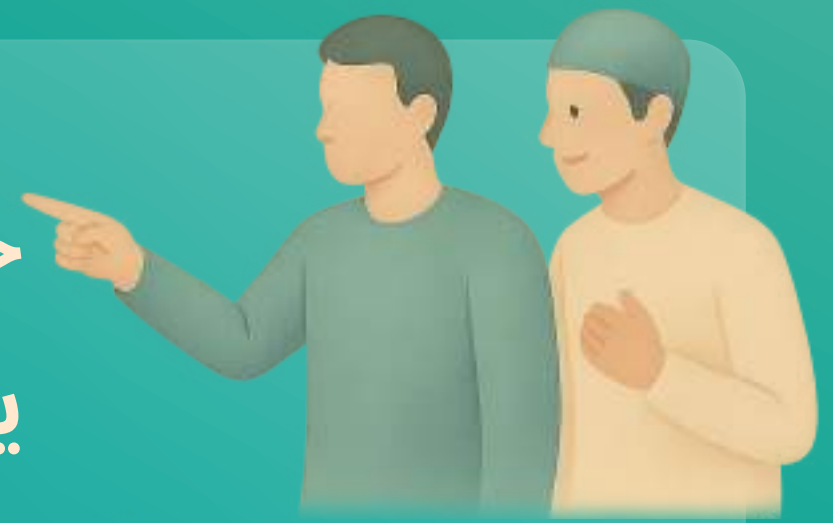
عليك أن تبقى في حدود مكان حملتك ومخيمك  
ولا تغادره إلا للضرورة



احفظ الموقع عبر خدمات GPS مثل خرائط  
قوقل

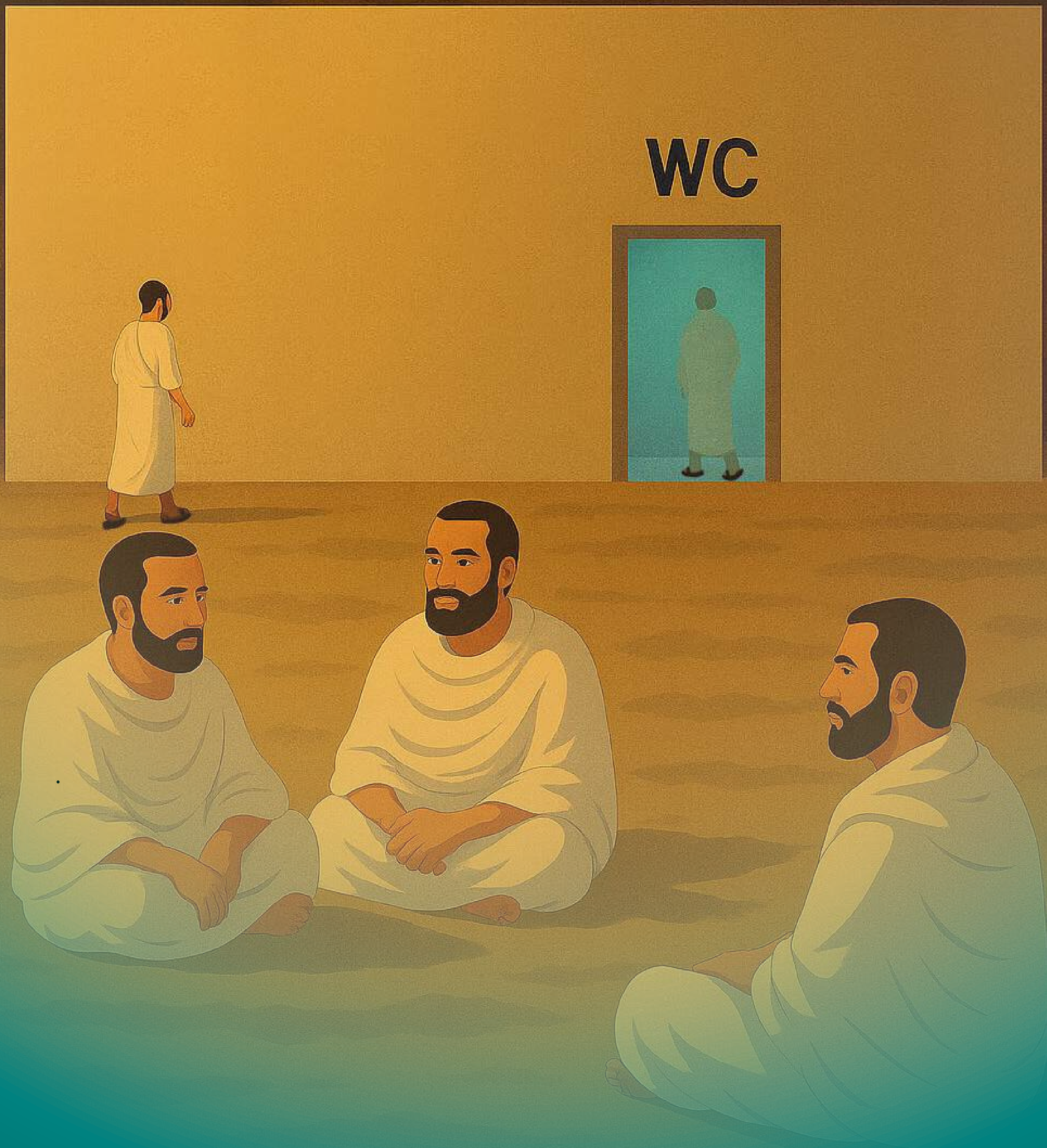


حدد أهم معلم قريب بوضوح واحرص على أن  
يكون معك من يرافقك



احرص على حمل بطاقة نُسُك معك في  
جميع الأوقات





دورات المياه



تنتشر دورات المياه في مختلف أنحاء مزدلفة، وستجد بالقرب من مكان نزولك منطقة مخصصة لدورات المياه والمواضع، أحدهما للرجال وآخر للنساء





# إرشادات صحية

مع ازدياد الحجاج قد تنتشر بعض الأمراض التنفسية، ولحماية نفسك يُنصح باتباع الإجراءات الوقائية



● للاطلاع على دليل التوعية الصحية اضغط هنا

# أرقام تهمك

937

للاستشارات والاستفسارات الطبية

911

للحالات الطارئة والخدمات الأمنية

داخل المملكة  
1966

للاستفسارات والشكاوى مركز  
العناية بضيوف الرحمن

خارج المملكة  
920002814

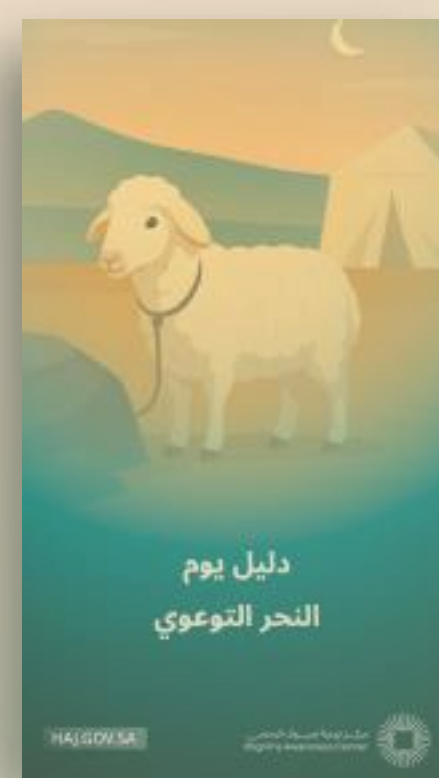
مركز اتصال وزارة الحج والعمرة للإجابة  
عن استفسارات ضيوف الرحمن

الشريك الاستراتيجي

أوقاف  
الهيئة العامة للأوقاف  
GENERAL AUTHORITY FOR AWQAF



# رحلة تنتهي، أثر يبقى، وعودة مباركة بإذن الله تقبل الله أعمالكم وسعيكم وردكم سالمين



بإمكانك الحصول على بقية الأدلة التوعوية  
من خلال زيارة موقع وزارة الحج والعمرة

[اضغط هنا للوصول إلى الموقع](#)

ستجد في هذه الأدلة جميع الإرشادات والتوجيهات التي  
تسهّل عليك أداء المناسك بكل سهولة واطمئنان

للمزيد من المعلومات التوعوية، تابع  
حساباتنا على منصات التواصل الاجتماعي

